

TOPIC

Notice of Relocation of Tokyo Head Office to new WTC Building South Tower 新館『世界貿易センタービルディング南館』へ移転のお知らせ

Examples of design applications for registration of images filed after the revision of the Japanese design law in 2020
令和2年改正後の画像意匠出願の例



Pakistan Joins Madrid Protocol
パキスタン、マドリッド協力議定書に加盟

Notice of Relocation of Tokyo Head Office to new WTC Building South Tower 新館『世界貿易センタービルディング南館』へ移転のお知らせ

On April 3 (Sat.), 2021, our Tokyo Head Office was relocated to the **new "World Trade Center Building South Tower"** (hereinafter, referred to as "WTC South Tower"), and started business operations at the new location on April 5 (Mon.).

- Date of relocation: April 3 (Sat.)
- Date of starting business: April 5 (Mon.)
- New address: World Trade Center Bldg. South Tower 29F,
2-4-1, Hamamatsu-cho, Minato-ku, Tokyo 105-5129, Japan
- No change of telephone number, facsimile number, and e-mail address

[Background]

The current "World Trade Center Building (WTC)", located adjacent to JR Hamamatsuchō Station, Minato-ku, Tokyo, is under reconstruction due to an elapse of 50 years since its completion. The **new "WTC South Tower"**, into which our Tokyo Head Office has been moved, was completed in March 2021, and the **new "WTC Main Tower"** will be completed in 2025.

[Location]

WTC, located in one of Tokyo's leading business districts, has been reborn as the **new "WTC South Tower"** to serve as a "gateway" to the international metropolis "Tokyo", as a result of redevelopment of the surrounding areas of JR Hamamatsuchō Station.

i [Air route]

The new **"WTC South Tower"** is directly connected to **"Tokyo Monorail Hamamatsucho Station"**, which is a terminal station for access to and from Haneda International Airport.

ii [Tokaido Shinkansen]

The new **"WTC South Tower"** is directly connected to **"JR Hamamatsucho Station"**, which is within 10 minutes via the JR Yamanote Line from JR Tokaido Shinkansen "Shinagawa Station".

iii [JR Tokyo Station]

The new **"WTC South Tower"** is directly connected to **"JR Hamamatsucho Station"**, which is within 10 minutes via the JR Yamanote Line from "JR Tokyo Station".

iv [Linear Motor Shinkansen]

The new **"WTC South Tower"** is directly connected to **"JR Hamamatsucho Station"**, which is within 10 minutes via the JR Yamanote Line from JR Linear Motor Shinkansen "Shinagawa Station" (scheduled to open in 2027).

v [Subway]

The new **"WTC South Tower"** is directly connected to **"Daimon Station"** of Toei Subway's Asakusa Line and Oedo Line.

vi [Buses arriving from or going to various areas of Japan]

The new **"WTC South Tower"** is directly connected to **"Hamamatsucho Bus Terminal"** located between the WTC South Tower and the WTC Main Tower,

serving as a terminal for buses arriving from or going to various areas of Japan.

The new **"WTC South Tower"**, in which the terminals are thus centered, is a pivotal nexus suitable to serve as the **"gateway" to the international metropolis Tokyo.**

Furthermore, in WTC and its vicinity, Hamamatsucho Station and its surrounding areas are under construction, and the station building is being rebuilt to provide new places for international exchange, including an "international conference hall", a "culture and arts hall", "restaurants", a "shopping center", and "facilities offering childcare and medical services with full multilingual support".



(Image retrieved from press release by WORLD TRADE CENTER BUILDING, INC.)

Note: The WTC bus terminal for buses arriving from or going to various areas of Japan stopped its operation on September 30, 2020 due to rebuilding of WTC, but will be renewed into a departure/arrival terminal for buses arriving from or going to various areas of Japan. Please use the new bus terminal as before for traveling to or from various areas of Japan. The new bus terminal is located so

conveniently that for example, buses departing from the terminals in the major cities of Japan will bring you directly to the new "WTC South Tower".

当事務所の東京本部は、2021年4月3日に、新館「世界貿易センタービルディング南館」へ移転しましたので、謹んでお知らせ申し上げます。

新館『世界貿易センタービルディング南館』へ移転のお知らせ

当所東京本部は、2021年4月3日（土曜日）に、新館『世界貿易センタービルディング南館』 ”World Trade Center Building South Tower”〔以下、『WTC南館』〕へ移転しました。翌営業日の4月5日（月曜日）より、新住所地にて業務を開始しておりますので、ご案内を申し上げます。

- 移転日 : 4月3日（土曜日）
- 業務開始日 : 4月5日（月曜日）
- 新住所 : ☎105-5129 東京都港区浜松町2-4-1
世界貿易センタービルディング南館29階
- 備考 : 電話番号、FAX番号、メールアドレスは、変更ございません。

【背景】

東京都港区のJR浜松町駅に隣接する現在の『世界貿易センタービルディング(WTC)』は、竣工後50年を経過したことから建替え工事が進められており、2021年3月に当所が入居予定の新館『WTC南館』が完成し、さらに2025年には新館『WTC本館』が竣工する予定となっています。

【LOCATION】

東京の一等地ビジネス地区に所在する新館「WTC南館」は、JR浜松町駅周辺地区の再開発により、国際都市「東京」の『玄関口』として生まれ変わり、下記のターミナルと直結しています。

i 【空路】

羽田国際空港への発着ターミナル駅となる「東京モノレール浜松町駅（始発駅）」に直結しています。

ii 【東海道新幹線】

東海道新幹線『JR品川駅』で山手線に乗り継いでから10分以内の「JR浜松町駅」に直結しています。

iii 【JR東京駅】

「JR東京駅」で山手線に乗り継いでから10分以内の「JR浜松町駅」に直結しています。

iv 【リニア新幹線】

2027年に開業予定のリニア新幹線「品川駅」で山手線に乗り継いでから10分以内の「JR浜松町駅」に直結しています。

v 【地下鉄】

地下鉄都営浅草線・同都営大江戸線の「大門駅」に直結しています。

vi 【全国発着バス】

新館「WTC南館」と新館「WTC本館」との間に所在する全国発着「浜松町バスターミナル」に直結しています。

以上のとおり、新館「WTC南館」には、上記のターミナルが集結しており、まさに国際都市東京の『玄関口』に相応しい交通路の要所となっています。

また、新WTC及びその周辺では、浜松町駅周辺工事及び駅改築工事が行われ、国際交流の場として、「国際会議ホール」、「文化芸術ホール」、「レストラン街」、「ショッピング街」、「多言語に対応した保育医療サービス機能」、等々が整備される予定です。



(出典：(株)世界貿易センタービルディングのプレスリリースより画像を引用)

〔注〕全国発着バスターミナルは、建替え工事のため2020年9月30日で一旦営業終了しましたが、全国発着の起点ターミナルとして復活する予定です。復活後はこれまでと同様に全国発着の起点となる出発又は終着のバスターミナルとしてご利用ください。

例えば、全国主要都市の出発ターミナルでご乗車していただければ、乗り換えなしで、そのまま**新館「WTC南館」**に到着できますので、交通至便です。

Examples of design applications for registration of images filed after the revision of the Japanese design law in 2020

令和2年改正後の画像意匠出願の例

After interior designs, buildings, and images newly became subjects of protection as designs due to the revision of the Japanese design law in 2020, those which were registered as designs have been published one after another. Some of the images registered as designs will be introduced below.

(1) Design registration No. 16755526

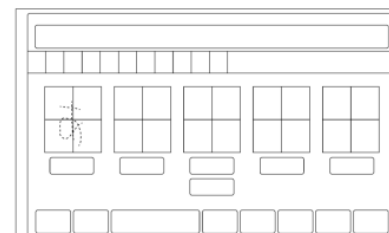
An image of a handwritten character input screen for tablets etc., which is often seen recently, has been registered.

[Article to which the design is applied] Image for character input

[Owner of a design right] TKC Corporation

[Explanation of the article to which the design is applied] This image is for inputting handwritten characters, and is used when various notification documents to be submitted to local public bodies are created using an input terminal or the like.

[Image drawing]



[Reference drawing illustrating use state]



(2) Design registration No. 1675346

[Explanation of the article to which the design is applied] contains extremely long explanations. The drawings include image drawings 1 to 7 and a conceptual drawing. The name "conceptual drawing" is rare in applications for design registration, and it appears to intend a "reference drawing".

[Article to which the design is applied] Image showing the flow state of slurry in a slurry type shielding tunneling machine

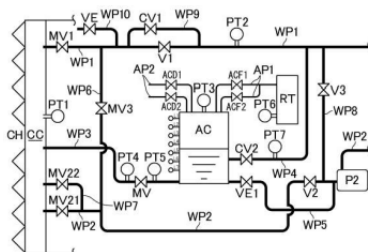
[Owner of a design right] Okumura Corporation

[Explanation of the article to which the design is applied] The image illustrated in the image drawings shows the flow state of slurry flowing through a pipe laid in a slurry type shielding tunneling machine. ...

[Image drawing]



[Conceptual drawing]



令和2年改正後の意匠法により、新たに意匠の保護対象となった「内装」「建築物」「画像」について、続々と登録意匠が公開されている。今回は「画像」意匠について、その一部を紹介する。

(1) 意匠登録第1675526号

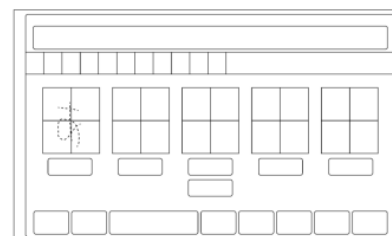
最近よく見られるタブレット等への手書き文字入力画面について登録された。

【意匠に係る物品】文字入力用画像

【意匠権者】株式会社TKC

【意匠に係る物品の説明】この画像は、手書きの文字を入力するためのものであり、地方公共団体への各種届出書類について、入力端末などを用いて作成する際に使用されるものである。

【画像図】



【使用状態を示す参考図】



(2) 意匠登録第1675346号

【意匠に係る物品の説明】は、非常に長文である。図面は画像図1～7と概念図からなる。「概念図」という名称は、意匠登録出願においては珍しい名称だが「参考図」と思われる。

【意匠に係る物品】泥水式シールド掘進機の泥水流動状態表示画像

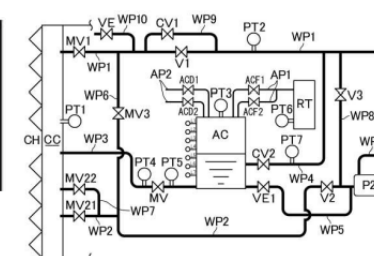
【意匠権者】株式会社奥村組

【意匠に係る物品の説明】画像図で表された画像は、泥水式シールド掘進機に敷設された配管を流れる泥水の流動状態を表示する画像である。・・・

【画像図】



【概念図】



Pakistan Joins Madrid Protocol**パキスタン、マドリッド協力議定書に加盟**

On February 24, 2021, the Government of Pakistan deposited its instrument of accession to the Madrid Protocol with the World Intellectual Property Organization (WIPO). The Protocol will enter into force on May 24, 2021. After that, filing an application designating Pakistan under the Madrid Protocol will be possible.

With the accession of Pakistan, the Madrid Protocol will have 108 members.

Details of individual costs etc. will be made known as soon as they become available.

[Reference HP]

*The Islamic Republic of Pakistan Joins the Madrid System

→https://www.wipo.int/madrid/en/news/2021/news_0005.html

2021年2月24日に、パキスタン政府はマドリッド議定書への加盟文書を世界知的所有権機関（WIPO）に寄託した。議定書は2021年5月24日に発行され、以降はパキスタンを指定としたマドプロ出願が可能になる。

パキスタンの加盟により、マドリッド議定書の加盟メンバー数は108となる。

個別費用等については、詳細が分かり次第、通知される見込みだ。

[参照HP]

*The Islamic Republic of Pakistan Joins the Madrid System

→https://www.wipo.int/madrid/en/news/2021/news_0005.html



Please contact us if you have any comments or require any information.

Please acknowledge that the purpose of our column is to provide general information on the field of intellectual property, and that the description here does not represent our legal opinion on a specific theme.

Below are links to further IP information.

BIO IP Information バイオ知財情報	DX , IT IP Information DX,IT知財情報	IoT × AI Support Station IoT×AI支援室
Food & Medical Business Support Station 食品×医療支援室	Major & Emerging Economic Powers 諸外国知財情報	TPP IP Chapter TPP知財情報

Please visit our facebook pages below.

Our Legal Strategy Department on Facebook 法務戦略部Facebook

Our Legal Strategy Departments based in Osaka and Tokyo provide information on trademark applications, design applications, combating counterfeit goods etc. via Facebook. Please view our Facebook page for more details.

大阪・東京に拠点を置く法務戦略部のFacebookにて、商標出願・模倣品対策・意匠出願などの知財に関する情報を発信しております。ぜひ高覧ください。

[More information](#) [詳細はこちらへ](#)

HARAKENZO WORLD PATENT & TRADEMARK
特許業務法人HARAKENZO WORLD PATENT & TRADEMARK

Our Hiroshima Office on Facebook 広島事務所Facebook

Our Hiroshima Office's Facebook page provides useful services for Hiroshima prefecture and the rest of the Chugoku and Shikoku regions, with constant IP information updates. Please find us on Facebook.

広島事務所のFacebookにて、広島県を含む、中四国地域の皆様に有用と思われる知財情報を随時発信しております。ぜひ高覧ください。

[More information](#) [詳細はこちらへ](#)

HARAKENZO WORLD PATENT & TRADEMARK HIROSHIMA OFFICE
特許業務法人HARAKENZO WORLD PATENT & TRADEMARK 広島事務所



公式LINEアカウント⇒



TOKYO HEAD OFFICE

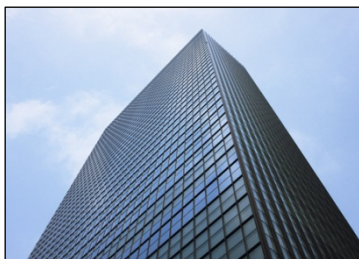
ADDRESS:
WORLD TRADE CENTER BLDG.
SOUTH TOWER 29F,
2-4-1, HAMAMATSU-CHO,
MINATO-KU, TOKYO 105-5129,
JAPAN

TELEPHONE:
+81-3-3433-5810
(Main Number)

FACSIMILE:
+81-3-3433-5281
(Main Number)

WEBSITE:
<http://www.harakenzo.com>
<http://trademark.ip-kenzo.com>
<http://design.ip-kenzo.com>
<http://www.intellelution.com>

E-MAIL:
iplaw-tyk@harakenzo.com



OSAKA HEAD OFFICE

ADDRESS:
DAIWA MINAMIMORIMACHI
BLDG.,
2-6, 2-CHOME-KITA,
TENJINBASHI, KITA-KU, OSAKA
530-0041, JAPAN

TELEPHONE:
+81-6-6351-4384
(Main Number)

FACSIMILE:
+81-6-6351-5664
(Main Number)

WEBSITE:
<http://www.harakenzo.com>
<http://trademark.ip-kenzo.com>
<http://design.ip-kenzo.com>
<http://www.intellelution.com>

E-MAIL:
iplaw-osk@harakenzo.com



OSAKA 2nd OFFICE

ADDRESS:
MITSUI SUMITOMO BANK
MINAMIMORIMACHI BLDG.,
1-29,
2-CHOME, MINAMIMORIMACHI,
KITA-KU, OSAKA 530-0054,
JAPAN

TELEPHONE:
+81-6-6351-4384
(Main Number)

FACSIMILE:
+81-6-6351-5664
(Main Number)

WEBSITE:
<http://www.harakenzo.com>
<http://trademark.ip-kenzo.com>
<http://design.ip-kenzo.com>
<http://www.intellelution.com>

E-MAIL:
iplaw-osk@harakenzo.com



HIROSHIMA OFFICE

ADDRESS:
NOMURA REAL ESTATE
HIROSHIMA BLDG. 4F
2-23, TATEMACHI, NAKA-KU,
HIROSHIMA 730-0032, JAPAN

TELEPHONE:
+81-82-545-3680
(Main Number)

FACSIMILE:
+81-82-243-4130
(Main Number)

WEBSITE:
<http://www.harakenzo.com>
<http://trademark.ip-kenzo.com>
<http://design.ip-kenzo.com>
<http://www.intellelution.com>

E-MAIL:
iplaw-hsm@harakenzo.com



NAGOYA OFFICE

ADDRESS:
GLOBAL GATE 9F, 4-60-12
HIRAIKE-CHO, NAKAMURA-KU,
NAGOYA-SHI, AICHI 453-6109,
JAPAN

TELEPHONE:
+81-52-589-2581
(Main Number)

FACSIMILE:
+81-52-589-2582
(Main Number)

WEBSITE:
<http://www.harakenzo.com>
<http://trademark.ip-kenzo.com>
<http://design.ip-kenzo.com>
<http://www.intellelution.com>

E-MAIL:
iplaw-nyg@harakenzo.com

